

Задания разного уровня сложности

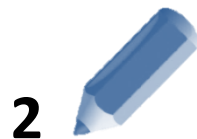
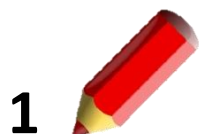
Пояснительная записка

Реализовать дифференцированный подход позволяют задания разного уровня сложности. В этом случае учитываются индивидуальные особенности развития каждого ребенка.

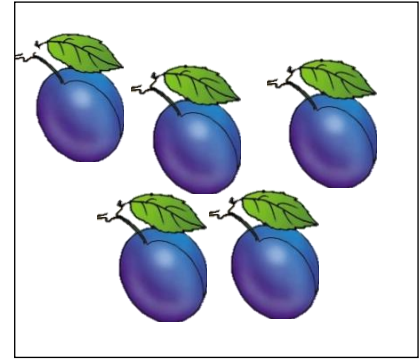
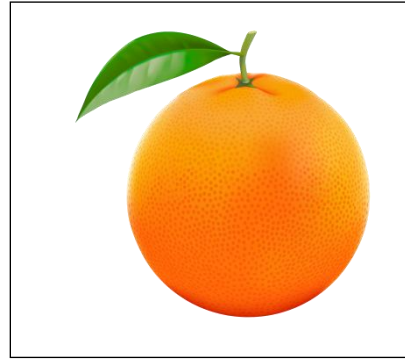
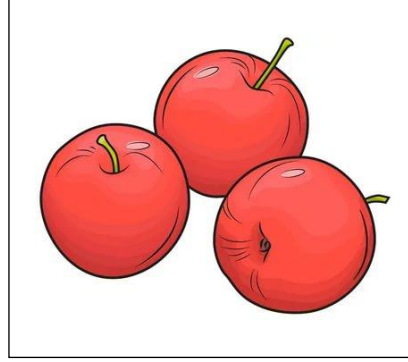
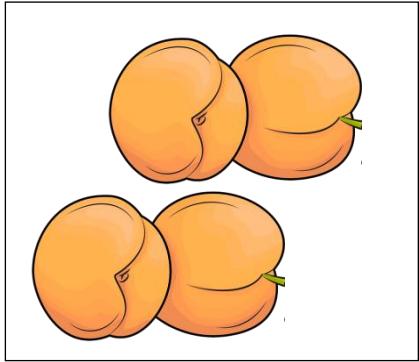
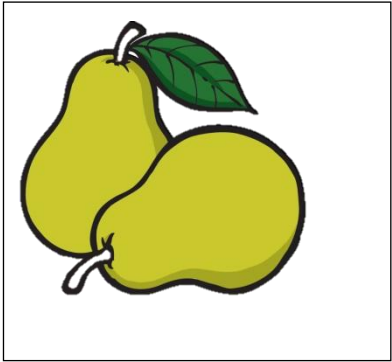
Посредством использования дифференцированных заданий предоставляется возможность проявить внимание и чуткость к индивидуальным способностям и потребностям каждого ребенка, поддерживать детей с различными предпосылками развития, таким образом, создать благоприятные условия для развития личности воспитанников и ситуацию успеха для каждого ребенка.

Задания разного уровня сложности
(познавательно-исследовательская деятельность: ФЭМП)

Задание 1



Задание 2



1

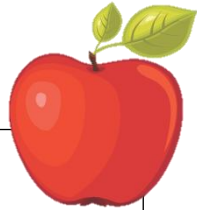
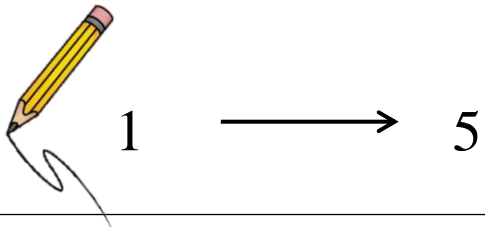
2

3

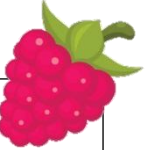
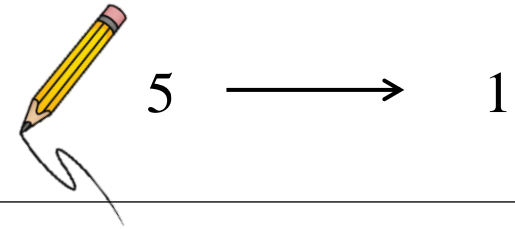
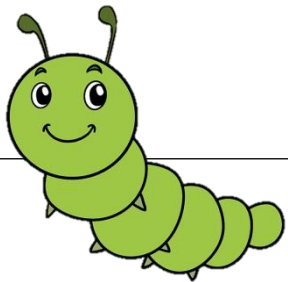
4

5

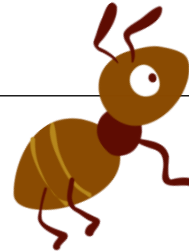
Задание 3



1	3	5
4		2



2	4
3	5
	1

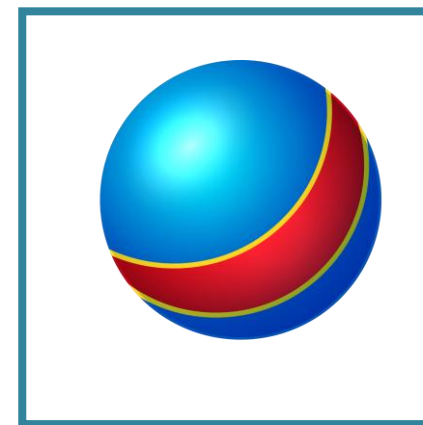


Задания разного уровня сложности (познавательно-исследовательская деятельность: ознакомление с окружающим миром). Игра «Найди пару»

Вариант 1



ФОРМА



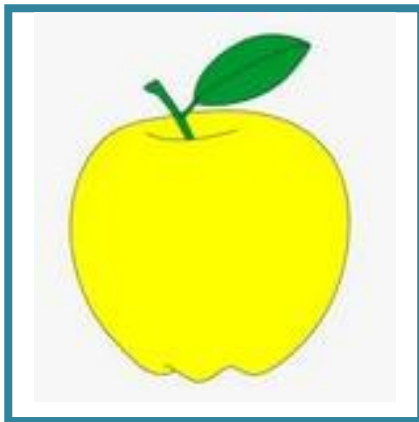
Вариант 2



ЦВЕТ



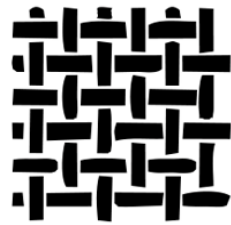
ВКУС



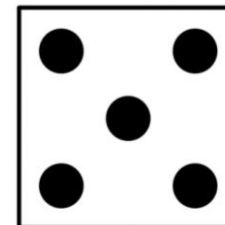
Вариант 3



ФОРМА



МАТЕРИАЛ



КОЛИЧЕСТВО

