

**Муниципальное казенное дошкольное
образовательное учреждение
«Детский сад №172 г. Нижнеудинск»**

ПАСПОРТ

исследовательского проекта
по методике Н.Е. Веракса, А.Н. Веракса

«Почему появляется иней?»

в подготовительной группе

Автор: Быченкова А.А., воспитатель

2020год

Вид проекта:

исследовательский.

Участники проекта:

дети подготовительной группы
– Ксюша и Яна,
родители, воспитатель.

Сроки проведения:

краткосрочный – 1 неделя.

Проблема: почему
появляется иней?



Цель:

овладение умением устанавливать
причинно-следственные связи,
формировать выводы в процессе ответа на
вопрос о том, почему существует
природное явление – иной.

Задачи проекта:

Задачи детей:

- узнать, что такое иней, когда и почему он появляется.

Задачи педагогов:

1. формировать представления детей о таком явлении в природе как иней;
2. развивать интерес к познавательно-исследовательской деятельности с водой;
3. формировать умения:
 - наблюдать за природным явлением инеем;
 - устанавливать причинно-следственные связи;
 - представления о природном явлении через продукты своей деятельности.

Задачи, направленные на родителей:

- включать родителей в совместную деятельность по реализации проекта.

Обеспечение проекта:

Ресурсы

Информационные: художественная литература

(В. Тушнова «Опять утрами – лучезарный иней», А.Яшин «Лес поседел от инея», А. Дементьев,

«Деревья инеем покрыты»); познавательная литература (энциклопедии «Почемучка», «Обо всем на свете»).

Технические: компьютер, интерактивная доска, музыкальный центр, принтер.

Учебно-материальные: лупы, микроскоп, набор для экспериментирования «Мои первые опыты».

Этапы реализации проекта:

- 1 Этап** - создание ситуации, в ходе которой ребёнок самостоятельно или с помощью взрослого приходит к формулировке исследовательской задачи.
- 2 Этап** - реализация проекта. Поиск ответа на поставленный вопрос.
- 3 Этап** - презентация проекта.
- 4 Этап** - выставка проектов.

I ЭТАП Создание ситуации, в ходе которой ребёнок самостоятельно или с помощью взрослого пришёл к формулировке исследовательской задачи:

Проблемная ситуация

Дети пришли в детский сад и стали обсуждать, что все деревья и трава белые, хотя снега не было. Ксюша рассказала ребятам, что, когда с мамой шла в детский сад, мама сказала, что это всё сделал иней. И ещё иней может рисовать на окнах. Ксюша рассказала, что ей стало очень интересно, что такое иней? Откуда появляется иней? Иней и изморозь – это одно и то же или нет? Почему иней бывает не каждое утро? В ходе рассуждения *формулировалась проблема:*

почему появляется иней?

Во время обсуждения данный вопрос заинтересовал двух девочек. Была сформулирована исследовательская задача:

узнать, почему появляется иней.

II ЭТАП Реализация проекта. Поиск ответа на поставленный вопрос.

Проведение опроса. Оформление результатов опроса.

	Что мы знаем?	Что хотим узнать?	Как мы можем это узнать?
Ксюша	Иней бывает на траве, на деревьях. Он похож на пушистики.	Почему появляется иней?	Спрошу у мамы. Папа, наверное, знает. Еще можно посмотреть в интернете.
Яна	Иней бывает не всегда. Он белый.	Откуда он берется? Почему иней то есть, то его нет?	Можно у всех спрашивать: и дома, и в детском саду. Можно посмотреть по телевизору.

Проведение опроса. Оформление результатов опроса.

	ЧТО МЫ ЗНАЕМ?	ЧТО МЫ ХОТИМ УЗНАТЬ?	КАК МЫ МОЖЕМ ЭТО УЗНАТЬ?
ЯНА	Иней бывает не всегда.	Откуда он берётся? Почему иней то есть, то его нет?	Можно у всех поспрашивать: и в детском саду. Можно посмотреть по телевизору.
КСТАША	Иней бывает на траве, на деревьях. Он похож на пушистики.	Почему появляется иней?	Спрошу у мамы. Папа, наверное, знает. Ещё можно посмотреть в интернете.

Проведение опроса выбранных детьми людей



Результаты опроса выбранных детьми людей

Что говорит семья Яны

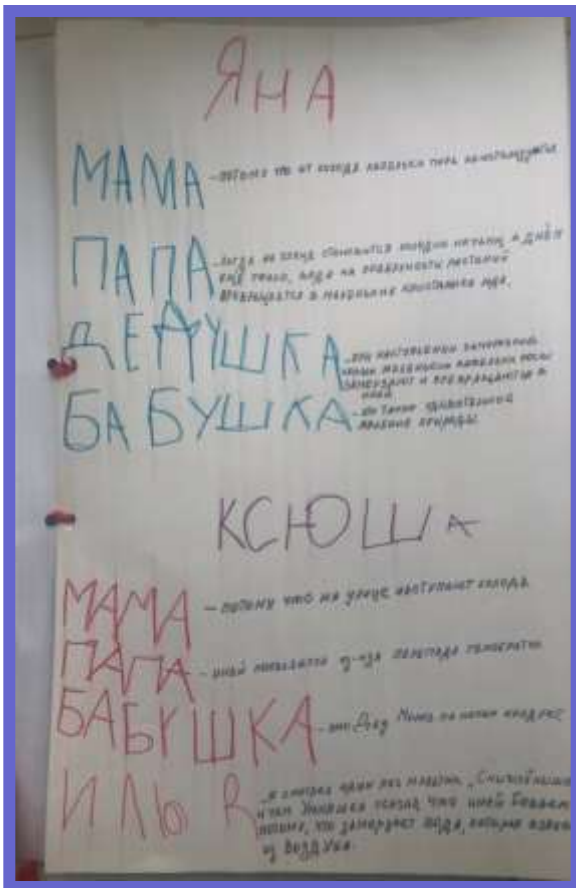
- Папа Когда на улице становится холодно, вода на поверхности растений превращается в маленькие кристаллики льда.
- Мама Потому что от холода капельки воды кристаллизуются.
- Бабушка При наступлении заморозков самые маленькие капельки росы замерзают и превращаются в иней.
- Дедушка Это Дед Мороз по ночам колдует.

Что говорит семья Ксюши

- Папа Иней появляется из-за перепада температур.
- Мама Потому что на улице наступают холода.
- Бабушка Это такое удивительное явление природы.

Что говорят друзья

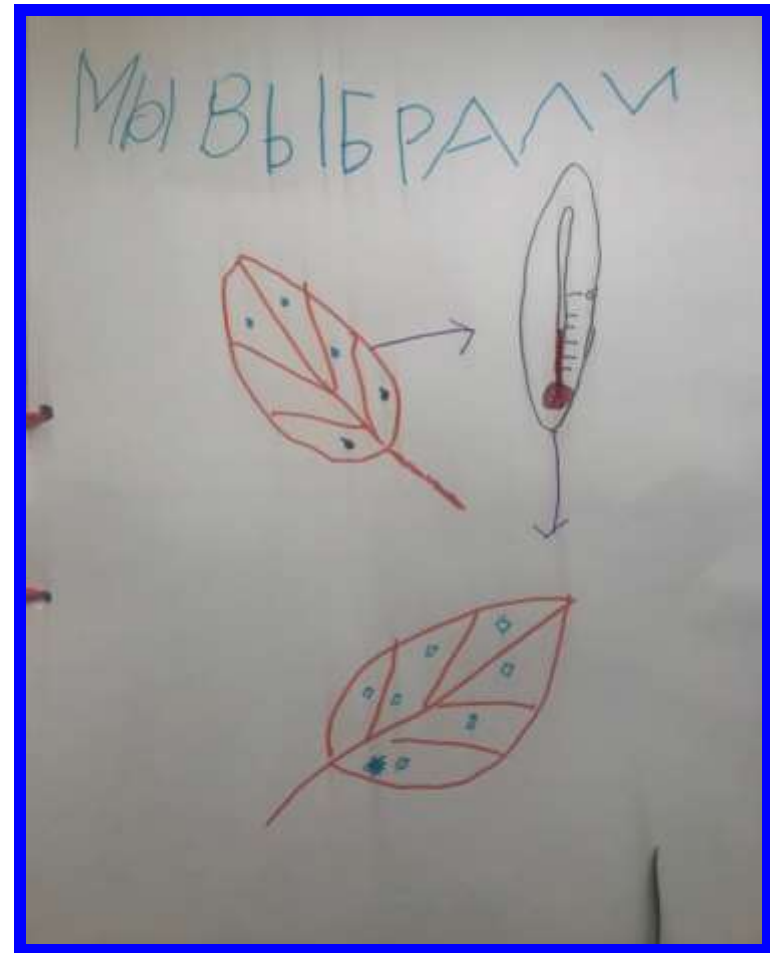
- Илья Я смотрел один раз мультик «Смышлёныши», и там Умняша сказал, что иней бывает потому, что замерзает вода, которая взялась из воздуха.



Выбор наиболее правильного ответа с точки зрения авторов проекта (гипотеза проекта)

«Когда на улице
становится
холодно, вода на
поверхности
растений
превращается
в маленькие
кристаллики льда»

*(выбрано предположение
папы Яны).*



Возможные способы проверки



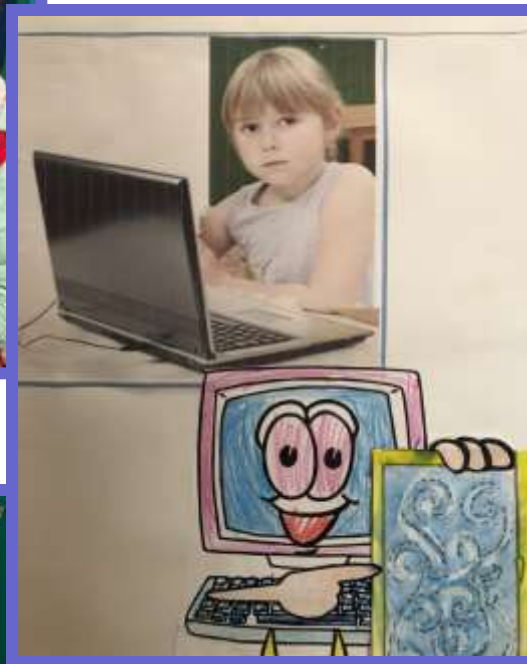
поиск информации в энциклопедиях



наблюдения и заполнение карт



проведение опыта по изготовлению инея



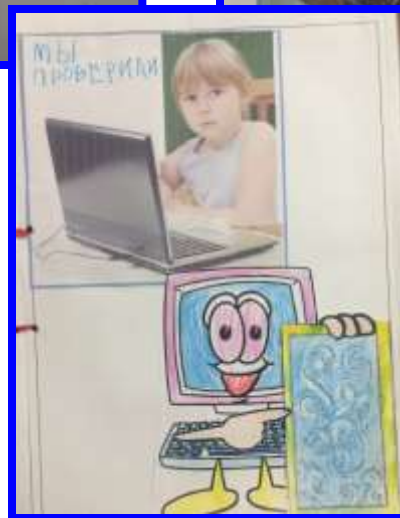
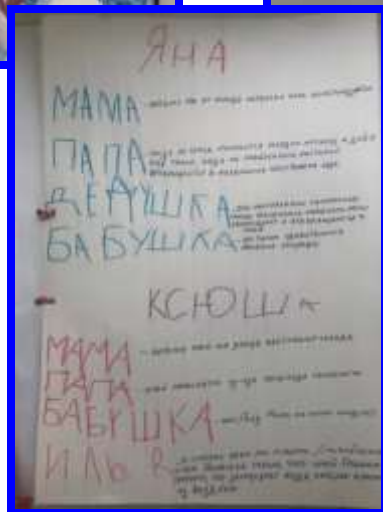
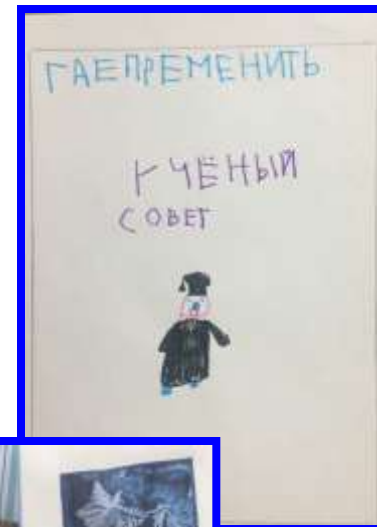
поиск информации в интернете

Результат проверки правильности ответа



Проведение опыта «Образование инея»

Оформление проектной книжки



Создание продукта проекта



**Рисование воском
«Волшебные окна»**

Создание продукта проекта



**Неклассическая техника
рисования с использованием
полиэтиленовой плёнки**



Создание продукта проекта



Выращивание кристаллов искусственного инея

Создание продукта проекта



**Создание
композиции
«Пушистый иней на ветвях»**

III ЭТАП Презентация проекта



**Защита проекта в рамках проведения
«Учёного совета»**

IV ЭТАП Выставка проектов



IV ЭТАП Выставка проектов. Создание развивающих игр и заданий



Составление загадок об инее

IV ЭТАП Выставка проектов. Создание развивающих игр и заданий



**Создание мнемотаблицы для заучивания
стихотворения «На окне, серебряном от инея...»**

В ходе реализации проекта Яна с Ксюшей пришли к выводу о том, что иней появляется потому, что поверхности на которых образуется влага охлаждаются.

